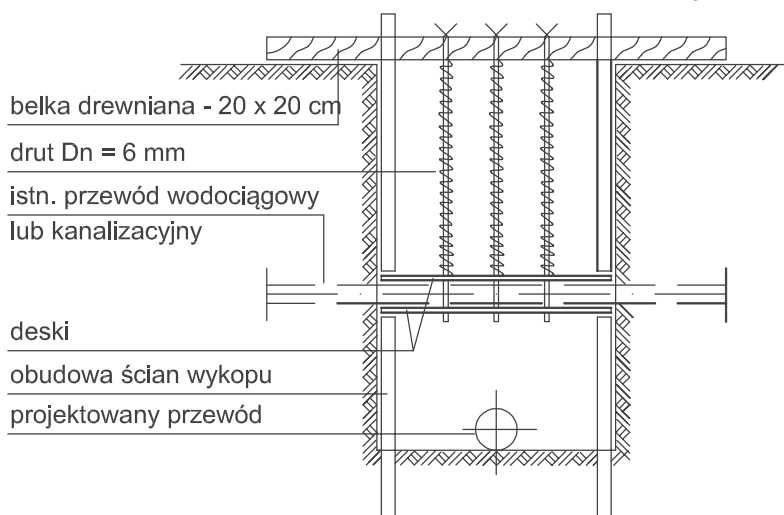


A. ISTN. KANAŁ, PRZEWÓD WODOCIĄGOWY



belka drewniana - 20 x 20 cm

drut Dn = 6 mm

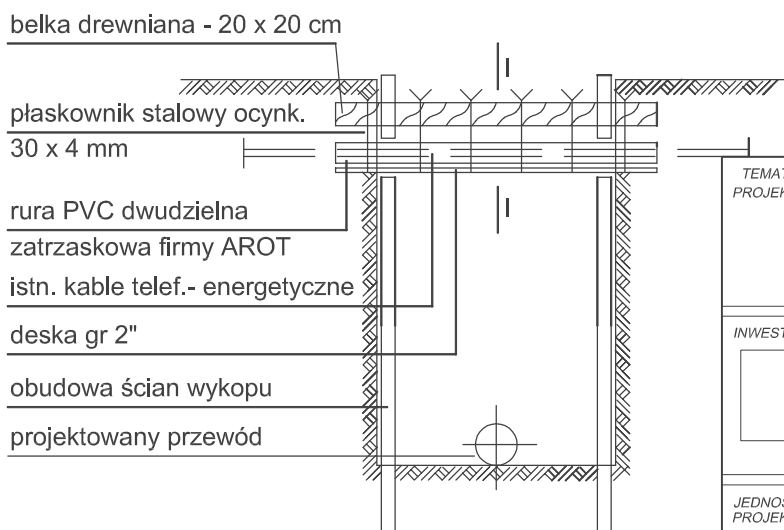
istn. przewód wodociągowy
lub kanalizacyjny

deski

obudowa ścian wykopu

projektowany przewód

B. ISTN. KABLE ELEKTRYCZNE, TELEFONICZNE



belka drewniana - 20 x 20 cm

płaskownik stalowy ocynk.
30 x 4 mm

rura PVC dwudzielna
zatraskowa firmy AROT
istn. kable telef.- energetyczne

deska gr 2"

obudowa ścian wykopu

projektowany przewód

I - I



belka drewniana - 20 x 20 cm

płaskownik stalowy ocynk. - 30 x 4 mm

rura PVC dwudzielna - zatraskowa

firmy AROT Dz = 125 mm

istn. kable telef.- energetyczne

deska gr 2"

TEMAT PROJEKTU	Projekt Budowlany "Budowa Sieci Kanalizacji Sanitarnej oraz Sieci Wodociągowej w m.Gostynin w ul.Kolonia, w obrębie dz.nr 6038/14, 6039/10, 6044/6, 6045/3. Rozbudowa, modernizacja urządzeń i obiektów infrastruktury wodociągowej w miejscowości Gostynin.	
INWESTOR	MIEJSKIE PRZEDSIĘBIORSTWO KOMUNALNE W GOSTYNINIE SP. Z O.O. ul. Polna 2, 09-500 Gostynin	
JEDNOSTKA PROJEKTOWA	GJ Pracownia Projektowa, Jacek Głowacki 62-600 Koło ul. Harcerska 11 tel. 603 231616 e-mail: jacekglowacki@onet.pl	
BRANŻA	SANITARNA	
FAZA	PROJEKT BUDOWLANY	
PROJEKTANT	mgr inż. Bartosz Kapuściński nr uprawnień WKP/0153/PWOS/10 w specjalności sieci i instal. sanitarne	
SPRAWDZIŁ	mgr inż. Radosław Dziubczyński nr uprawnień WKP/0359/PWOS/09 w specjalności sieci i instal. sanitarne	
OPRACOWAŁ	inż. Jacek Głowacki w specjalności sieci i instal. sanitarne	

TYTUŁ RYSUNKU

**Schemat
Zabezpieczenia Uzbrojenia**

SKALA

DATA

13 Lipiec 2020

NR RYSUNKU

S-3.4